

# 溶接 ダブルスイベルリング

**WE.  
DSR**

広域可動で最小最軽量な  
DSR の溶接用モデル

### 採用実績

- ・大手自動車メーカー
- ・電力会社 ・ゼネコン
- ・航空機メーカー
- ・重機メーカー

**可動域** ▶▶▶▶▶▶ **横:360° 前後:180°**

360°横回転 + 前後180°スイングと可動域が広く、横吊、反転、引きなどに使えます。

**安全率 5倍**※1

大手企業の高い採用基準値をクリアする安全率

**荷重時に回転可能**

荷重時の横吊、反転、引きが可能

**2万回の使用試験に合格**※2

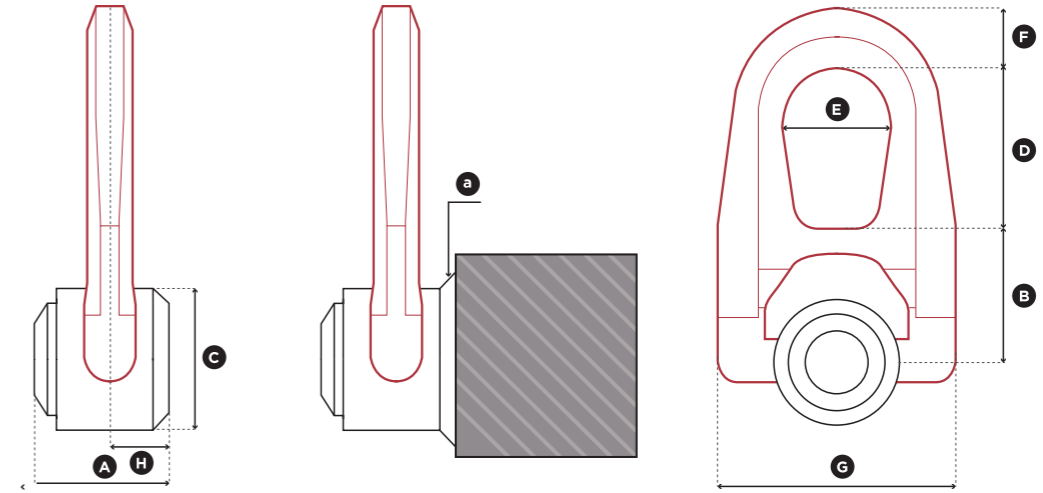
使用荷重の1.5倍の荷重で2万回の使用試験に合格した耐久性

※1 一部特注品は4倍 ※2 一部特注品は1万回の使用試験

溶接 ダブルスイベルリング

横:360° 前後:180° **ベアリングレス** **グリス入**

安全率  
**5倍**



商品コード	使用荷重 (t) 安全率5倍	a (mm)	A (mm)	B (mm)	C (mm)	D (mm)	E (mm)	F (mm)	G (mm)	H (mm)	重量/個 (kg)
WE.DSR 2	2.00	5	44	40	45	53	38	17	76	20	0.9
WE.DSR 5	5.00	6	60	55	60	83	55	25	115	24	2.6

**ボルト頭を守るブリッジ**  
フックなどで引掛ける際にボルト頭に接触するのを防ぎます。

### 各種表示

サイズ、使用荷重、締付トルク、CEマークが浮彫り刻印されています。

### シリアルナンバーと製造年月日

製品一つ一つに固有のシリアルナンバーと製造年月日をレーザー刻印しています。

### ベアリングレス

荷重による、ベアリングの変形損傷による安全性低下を招く心配がないベアリングレス構造。

### グリス入り

半永久的に効果が持続する特殊粘着性グリスの充填により滑らかな回転が継続可能です。

DSR

DSS

SEB

special

option

# コディプロ商品一覧

横:360° …横方向に360°回転 前後:180° …前後方向に180°スイング 亜鉛メッキ …錆びや腐食に強い亜鉛メッキを使用  
 締め方:2種 …ネジの締め方が2種対応 締め方:1種 …ネジの締め方が1種対応 ヘアリングレス …ヘアリング不使用 グリス入 …特殊粘着性グリス入

## 雄ネジ

### DSR ダブル スイベルリング

小さく強度あり

コンパクトサイズなので隙間や狭い場所にも適しています。

#### ダブルスイベルリング

横:360° 前後:180°  
 締め方:2種 亜鉛メッキ  
 ヘアリングレス 安全率※1  
 グリス入 5倍

サイズ:M5~M42  
 使用荷重:0.07t~8.5t

→P05.P06

### DSS ダブル スイベルシャックル

大きく幅広  
使用荷重は最大125t

シャックルが幅広なので大きいフックやベルトスリングに最適です。

#### ダブルスイベルシャックル

横:360° 前後:180°  
 締め方:1種 亜鉛メッキ  
 ヘアリングレス 安全率※1  
 グリス入 5倍

サイズ:M24~M100  
 使用荷重:4.5t~25.0t

→P15.P16

#### メガ ダブルスイベルシャックル

横:360° 前後:180°  
 締め方:1種 亜鉛メッキ  
 ヘアリングレス 安全率※1  
 グリス入 5倍

サイズ:M64~M100  
 使用荷重:26.0t~48.0t

→P17.P18

#### ギガ ダブルスイベルシャックル

横:360° 前後:180°  
 締め方:1種 亜鉛メッキ  
 ヘアリングレス 安全率※1  
 グリス入 5倍

サイズ:M150  
 使用荷重:125t

→P19.P20

### SEB スイベル アイボルト

上記2種より安価

360°回転可能。  
横吊、反転、引きしができます。

#### スイベルアイボルト

横:360°  
 締め方:1種 亜鉛メッキ  
 ヘアリングレス 安全率※1  
 グリス入 5倍

サイズ:M8~M48  
 使用荷重:0.4t~15.0t

→P29.P30

### special 特殊タイプ

コディプロならではの  
バリエーション

様々な現場作業用途にも対応可能なアイボルトが他にもあります。

#### ダブルスイベルポイント

横:360° 前後:180°  
 締め方:2種 亜鉛メッキ  
 ヘアリングレス 安全率※1  
 グリス入 5倍

サイズ:M8~M20  
 使用荷重:0.3t~2.5t

→P35.P36

#### ダブルスイベルフック

横:360° 前後:180°  
 締め方:2種 亜鉛メッキ  
 ヘアリングレス 安全率※1  
 グリス入 5倍

サイズ:M8~M20  
 使用荷重:0.3t~2.5t

→P37.P38

#### トリプルスイベルリング

横:360° 前後:180°  
 締め方:2種 亜鉛メッキ  
 ヘアリングレス 安全率※1  
 グリス入 5倍

サイズ:M8~M42  
 使用荷重:0.3t~12.5t

→P39.P40

## 雌ネジ

### 雌ネジ ダブルスイベルリング

横:360° 前後:180°  
 締め方:1種 亜鉛メッキ  
 ヘアリングレス 安全率※1  
 グリス入 5倍

サイズ:M8~M22  
 使用荷重:0.4t~3.5t

→P07.P08

## 溶接

### 溶接 ダブルスイベルリング

横:360° 前後:180°  
 ヘアリングレス 安全率※1  
 グリス入 5倍

使用荷重:2.0t/5.0t

→P09.P10

## ステンレス316L

クリーンルーム、発電所、食品加工工場、燃料電池工場内での使用に。医療機器の吊上げにも。錆びに強く耐塩水性あり。

### 雄ネジ

#### ステンレス ダブルスイベルリング

横:360° 前後:180°  
 締め方:2種 安全率※1  
 ヘアリングレス 5倍

サイズ:M6~M30  
 使用荷重:0.1t~3.0t

→P11.P12

### 雌ネジ

#### ステンレス 雌ネジ ダブルスイベルリング

横:360° 前後:180°  
 締め方:1種 安全率※1  
 ヘアリングレス 5倍

サイズ:M8~M22  
 使用荷重:0.3t~2.2t

→P13.P14

### 雌ネジ ダブルスイベルシャックル

横:360° 前後:180°  
 締め方:1種 亜鉛メッキ  
 ヘアリングレス 安全率※1  
 グリス入 5倍

サイズ:M24~M52  
 使用荷重:4.5t~19.0t

→P21.P22

### 溶接 ダブルスイベルシャックル

横:360° 前後:180°  
 ヘアリングレス 安全率※1  
 グリス入 5倍

使用荷重:10t

→P23.P24

### ステンレス ダブルスイベルシャックル

横:360° 前後:180°  
 締め方:1種 安全率※1  
 ヘアリングレス 5倍

サイズ:M24~M56  
 使用荷重:2.7t~t※2

→P25.P26

### ステンレス 雌ネジ ダブルスイベルシャックル

横:360° 前後:180°  
 締め方:1種 安全率※1  
 ヘアリングレス 5倍

サイズ:M24~M36  
 使用荷重:2.7t~5.0t

→P27.P28

### 雌ネジ スイベルアイボルト

横:360°  
 締め方:1種 亜鉛メッキ  
 ヘアリングレス 安全率※1  
 グリス入 5倍

サイズ:M8~M36  
 使用荷重:0.4t~9.0t

→P31.P32

### ステンレス スイベルアイボルト

横:360°  
 締め方:1種 安全率※1  
 ヘアリングレス 5倍

サイズ:M12~M24  
 使用荷重:0.55t~2.5t

→P33.P34

※1 一部特注品は4倍になる場合があります ※2 認証手続中

## 様々な使用用途に対応可能な多彩なカスタマイズラインナップ

### オプション option

1つから製作可能

細かいカスタマイズが可能で、様々な現場用途に対応が可能になります。

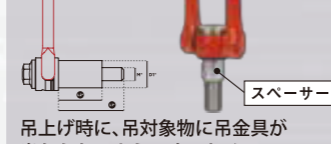
#### ロングボルト



お好みの長さで制作可能なットとワッシャーもあります

→P42

#### スペーサー



吊上げ時に、吊対象物に吊金具が当たらないようにするためにネジ部分に取付、スペースを作ります

→P42

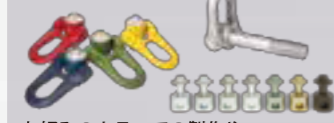
#### ネジ規格各種



様々な規格のネジで製作できます

→P43

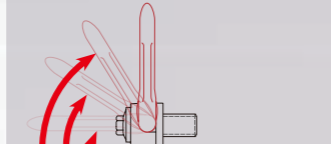
#### オリジナルカラー／メッキ各種



お好みのカラーでの製作や白亜鉛メッキ、黒亜鉛メッキなどからお選び頂けます

→P46

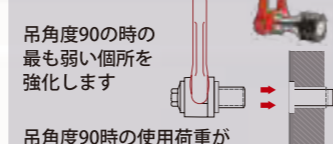
#### ロックポジション



シャックルの角度を固定できます

→P47

#### センタリング



吊角度90°の時の最も弱い箇所を強化します  
 吊角度90°時の使用荷重が高くなります  
 吊対象物に切るネジの直径が大きくなります

→P47

#### アダプター



細いネジを太いネジにネジ規格の変更に

→P43

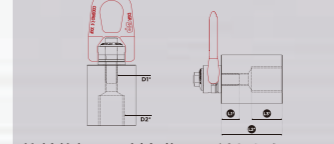
#### オリジナル刻印／オリジナルタグ



お好みの刻印を製作可能です

→P44

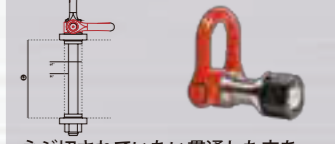
#### ペルタイプ



比較的軽い吊対象物に取付られたネジ切されたシャフト用アタッチメント

→P45

#### ダブルセンタリング



ネジ切されていない貫通した穴を利用して固定するための器具です

→P45

#### RFID



RFIDタグを埋込可能です

→P48

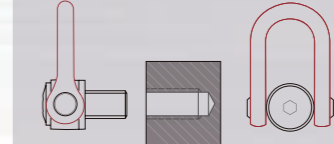
#### SEB 専用トルクキー



締付が簡単です  
 推奨トルクで締付が可能です  
 トルクレンチにも対応しています  
 耐腐食性あり

→P48

#### 荷物固縛用



荷物固縛用と吊上用に使えます  
 LCとWLLの2つのマークが付きます  
 全ての製品で対応可能

→P49

#### 表面接触保護ワッシャー



吊対象物を保護するためのワッシャーです

→P49

DSR

DSS

SEB

special

option